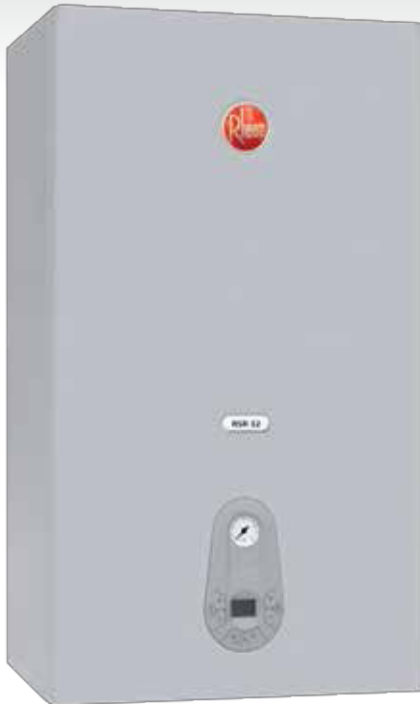


CALDERA RHEEM



Caldera Cámara Estanca Modelo RSR32

CARACTERÍSTICAS ÚNICAS Y SUPERIORES

- Fácil Operación
- Modulación electrónica, temperatura constante.
- Sistema anti-congelamiento.
- Cómodo acceso, facilita instalación y mantención.
- Permite regulación de potencia.
- Auto diagnóstico de anomalías.
- Aplicación Iphone o Androide disponible.

POTENCIA

28.000

kcal/h

CAPACIDAD

18,6

Litros



TodoCalefon Distribuidor Oficial RHEEM y SPLENDID
todocalefon@gmail.com - www.todocalefon.cl
Whatsapp Business: +569 4241 2429
Santiago Chile - #todocalefon

www.todocalefon.cl

CONFORT



Accesorios



KIT DUCTOS 80/125 L=1000



EXTENSIÓN 80/125 L=1000



CODO 90°



SET FITTINGS



KIT FLEXIBLES



CONTROL REMOTO



I-MODULO APP

Modelo		RSR32
Certificación CE	Nº	0694CO9555
Categoría gas	-	II2H3 B/P
Tipo de descarga	-	C12-C32-C42-C52-C62-C82
Rendimiento energético 92/42/CCE	nº estrellas	3
Rendimiento energético EN13203-1	nº estrellas	3
Caudal térmico nominal máximo calefacción	kW	34.5
Caudal térmico nominal máximo sanitario	kW	34.5
Caudal térmico nominal mínimo calefacción	kW	19
Caudal térmico nominal mínimo sanitario	kW	10
Potencia Térmica útil - 60/80°C	kW	32.36
Potencia Térmica útil mínima - 60/80°C	kW	17.21
Rendimiento al 100% Pn - 60/80°C	%	93.8
Rendimiento al 30% Pn - retorno 47°C	%	91.8
Temperatura humos a caudal térmico nominal	°C	116
Masa humos al caudal térmico nominal	g/s	20.72
Masa humos al caudal térmico mínimo	g/s	21.66
Clase NOx	clase	2
CIRCUITO DE CALEFACCIÓN		
Temperatura regulable calefacción	°C	30-80
Temperatura máx. de ejercicio calefacción	°C	95
Presión máx. de ejercicio calefacción	bar	3
Presión mín. de ejercicio calefacción	bar	0.5
Capacidad vaso de expansión instalación	litros	10
CIRCUITO SANITARIO		
Temperatura regulable sanitario	°C	35-60
Presión máx. sanitario	bar	6
Presión mín. circuito sanitario	bar	0.5
Caudal específico en servicio continuo - t30°C / t25°C	litros/min	15.5 / 18.6
DIMENSIONES		
Ancho	mm	450
profundidad	mm	330
Altura	mm	785
Peso bruto	kg	44
Código Gas LP		360916253
Código Gas Natural		360916255